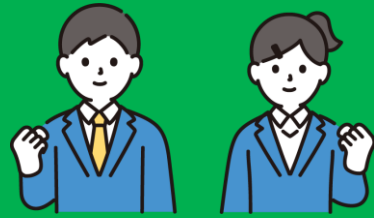


大切なお知らせ



# 高校生の 学びを支えます。



奨学のための  
給付金

## 高校生等奨学給付金

教科書費、教材費など、授業料以外の教育費を支援する  
**返還不要の給付金です。**

### 対象世帯

- 生活保護世帯
  - 住民税所得割が非課税の世帯
- ※ 家計が急変して非課税相当になった世帯も対象になります。

### お申し込み

- お住まいの都道府県または学校への申し込みが必要です。
  - 新入生**は、4～6月に**一部早期支給**の申請ができます。
- ※ 授業料支援の高等学校等就学支援金とは別々に申し込みが必要です。  
※ 都道府県によって実施状況が異なります。

### 令和7年度の給付額

世帯状況	給付額(年額)	
	国公立	私立
生活保護受給世帯【全日制等・通信制】	3万2,300円	5万2,600円
非課税世帯【全日制等】	14万3,700円	15万2,000円
非課税世帯【通信制・専攻科】	5万500円	5万2,100円

非課税世帯の  
第1子と第2子の  
**給付額が同額**に  
なりました。



※ 家計急変の場合は、申込み月によって給付額が変わります。

詳しくは、**お住まいの都道府県または学校**にお問い合わせください。

文部科学省のwebサイトに都道府県のお問合せ先などを掲載しています。  
[http://www.mext.go.jp/a\\_menu/shotou/mushouka/detail/1353842.htm](http://www.mext.go.jp/a_menu/shotou/mushouka/detail/1353842.htm)

